

¡ Únete al Equipo MPOWER !

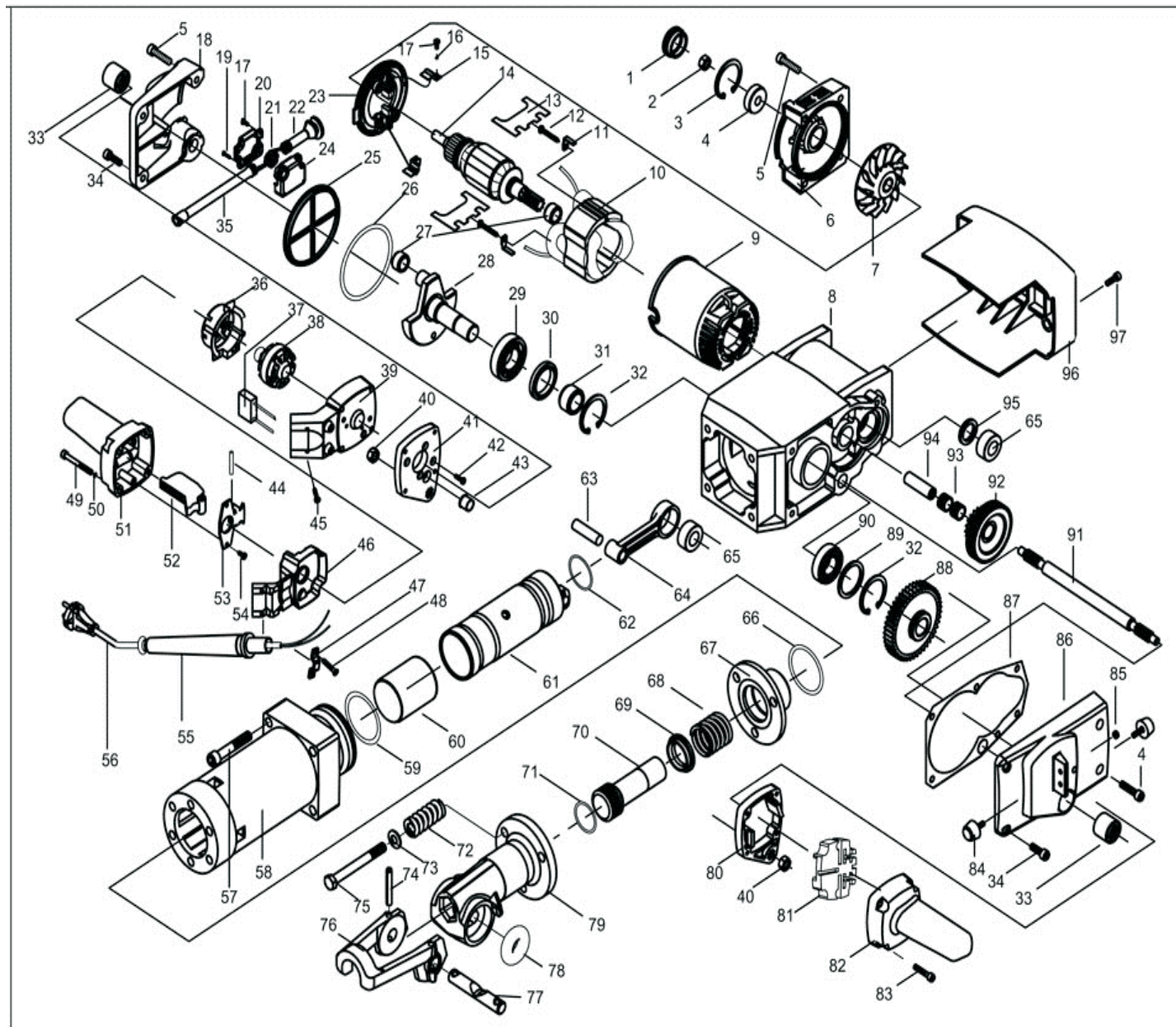


MARTILLO DEMOLEDOR ZIG-DW-50

GUÍA BÁSICA
DE PIEZAS
M P O W E R



MARTILLO DEMOLEDOR ZIG-DW-50



GUÍA BÁSICA DE PIEZAS

MARTILLO DEMOLEDOR ZIG-DW-50



N° DE PARTE	CÓDIGO	DESCRIPCIÓN	CANTIDAD
1	DW-50-1	Cubierta superior	1
2	DW-50-2	Pitón de bloqueo M12*1.25	1
3	DW-50-3	Anillo de seguridad ϕ 38	1
4	DW-50-4	Cojinete rigido de bolas	1
5	DW-50-5	Tornillo M8*35	9
6	DW-50-6	Cubierta inferior del motor	1
7	DW-50-7	Ventilador	1
8	DW-50-8	Caja del cigüeñal	1
9	DW-50-9	Carcasa del motor	1
10	DW-50-10	Estator	1
11	DW-50-11	Placa de retención	2
12	DW-50-12	Tornillo ST4.8*60	2
13	DW-50-13	Placa de bloqueo	2
14	DW-50-14	Rotor	1
15	DW-50-15	Escobilla	2
16	DW-50-16	Arandela elástica ϕ 4	2
17	DW-50-17	Tornillo M4*12	4
18	DW-50-18	Cubierta inferior derecha	1
19	DW-50-19	Tornillo ST3.5*9.5	2
20	DW-50-20	Cubierta del inductor	1
21	DW-50-21	Inductor	1
22	DW-50-22	Cableado del estator	1
23	DW-50-23	Deflector de aire	1
24	DW-50-24	Retencion del inductor	1
25	DW-50-25	Cubierta del sello de aceite	1
26	DW-50-26	Sello de anillo	1
27	DW-50-27	Rodamiento NA4904	2
28	DW-50-28	Cigüeñal	1
29	DW-50-29	Rodamiento NU206EM	1
30	DW-50-30	Sello de aceite ϕ 35x ϕ 52x8	1
31	DW-50-31	Rodillo	1
32	DW-50-32	Anillo de seguridad ϕ 52	2

MARTILLO DEMOLEDOR ZIG-DW-50



N° DE PARTE	CÓDIGO	DESCRIPCIÓN	CANTIDAD
33	DW-50-33	Brazalete ranurado	2
34	DW-50-34	Tornillo M8*20	4
35	DW-50-35	Cableado inductor	1
36	DW-50-36	Cubierta del interruptor	1
37	DW-50-37	Capacitor	1
38	DW-50-38	Interruptor	1
39	DW-50-39	Interruptor de la camara	1
40	DW-50-40	Tuerca de seguridad M10*1-6H	2
41	DW-50-41	Pendolo derecho	1
42	DW-50-42	Tornillo ST4.2*19	2
43	DW-50-43	Envoltura	1
44	DW-50-44	Perno B5*28	1
45	DW-50-45	Tornillo ST4.2*16	2
46	DW-50-46	Funda de la camara del interruptor	1
47	DW-50-47	Cable de agarre	1
48	DW-50-48	Tornillo ST4.8*25	2
49	DW-50-49	Tornillo M6*55	4
50	DW-50-50	Arandela elástica ϕ 6	4
51	DW-50-51	Manija derecha	1
52	DW-50-52	Palanca del interruptor	1
53	DW-50-53	Sosten palanca del interruptor	1
54	DW-50-54	Tornillo ST4.2*13	2
55	DW-50-55	Funda de cable	1
56	DW-50-56	Clavija	1
57	DW-50-57	Tornillo M12*70	4
58	DW-50-58	Cárter del cilindro	1
59	DW-50-59	O-Ring	1
60	DW-50-60	Espolón	1
61	DW-50-61	Pistón	1
62	DW-50-62	Anillo del conector	1
63	DW-50-63	Perno del piston	1
64	DW-50-64	Conector	1
65	DW-50-65	NA4904 Anillo exterior	2
66	DW-50-66	Sello de anillo	1

MARTILLO DEMOLEDOR ZIG-DW-50



N° DE PARTE	CÓDIGO	DESCRIPCIÓN	CANTIDAD
67	DW-50-67	Cubierta de la fijacion frontal	1
68	DW-50-68	Resorte ϕ 45	1
69	DW-50-69	Funda	1
70	DW-50-70	Media punta	1
71	DW-50-71	O-Ring	2
72	DW-50-72	Resorte ϕ 6.5	3
73	DW-50-73	Junta	3
74	DW-50-74	Perno	2
75	DW-50-75	Tornillo M12*110	3
76	DW-50-76	Soporte de herramienta	1
77	DW-50-77	Eje del pasador	1
78	DW-50-78	Anillo de uretano	2
79	DW-50-79	Encaje del soporte	1
80	DW-50-80	Pendolo izquierdo	1
81	DW-50-81	Manija izquierda	1
82	DW-50-82	Herramienta	1
83	DW-50-83	Tornillo M6*30	4
84	DW-50-84	Placa antivibracion	2
85	DW-50-85	Tuerca M6	2
86	DW-50-86	Caja de engranes	1
87	DW-50-87	Junta de arandela	1
88	DW-50-88	Engranaje grande	1
89	DW-50-89	Junta de ajuste	1
90	DW-50-90	Cojinete rigido de bolas 6205	1
91	DW-50-91	Eje spline	1
92	DW-50-92	Engrane mediano	1
93	DW-50-93	Rodamiento de agujas	2
94	DW-50-94	Eje mediano	1
95	DW-50-95	Sello del anillo	1
96	DW-50-96	Cubierta del motor	1
97	DW-50-97	Tornillo M6*20	4